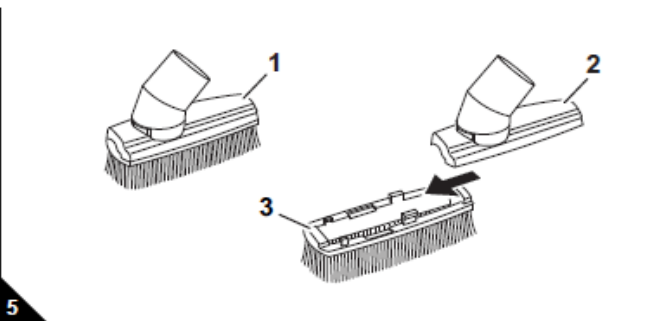
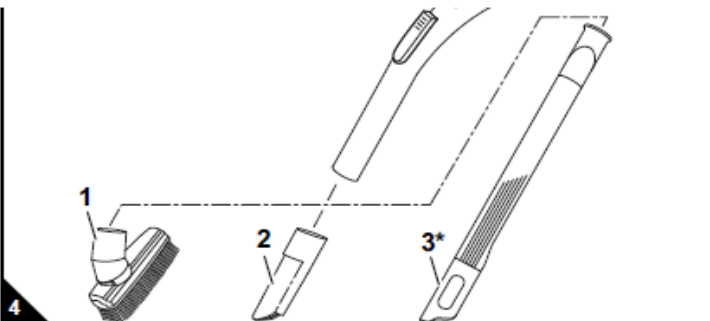
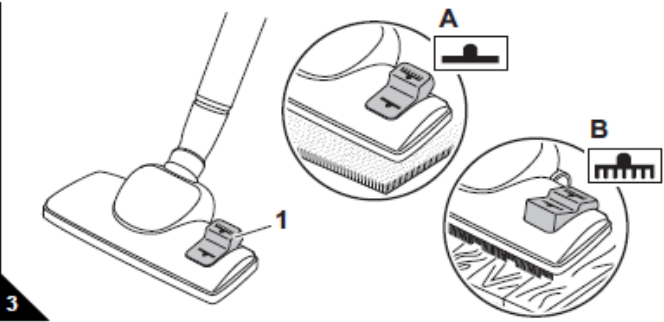
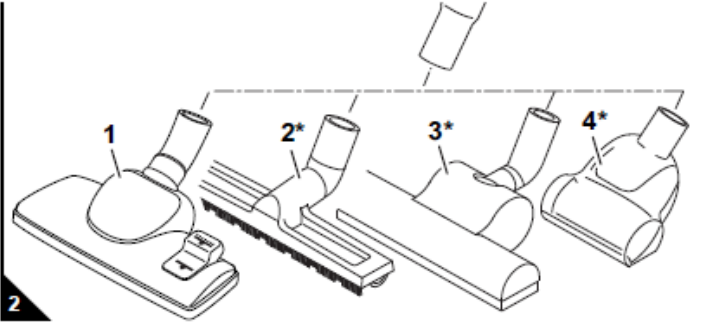
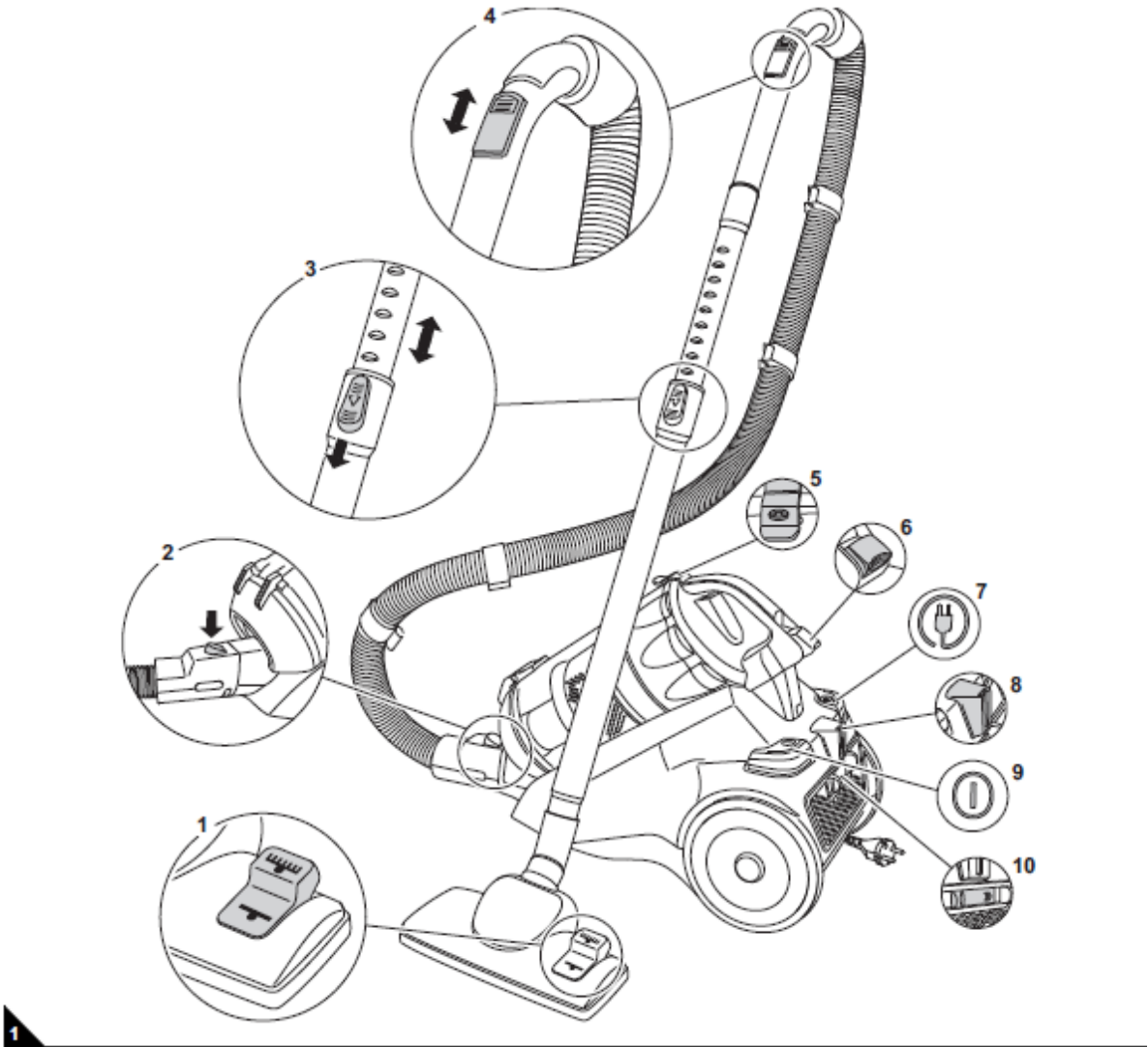


Dirt Devil Fello & Friend Infinity VS8 Turbo ECO



Obsluha

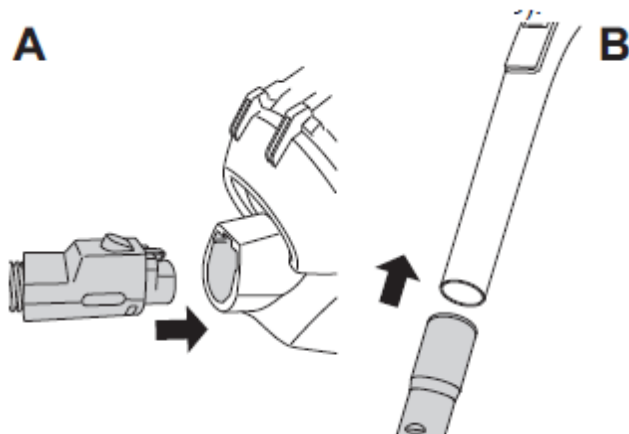
Vybalení

1. Vybalte přístroj a jeho příslušenství.
2. Překontrolujte, zda je obsah balení kompletní (viz obr. 1-4).

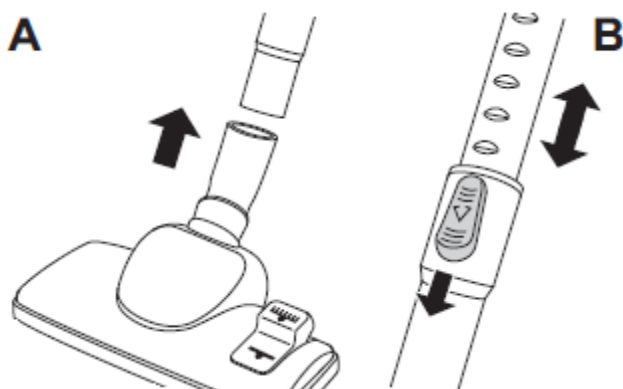
Montáž

UPOZORNĚNÍ! K montáži přistupte až po vytažení zástrčky za zásuvky.

1. Konec vysávací hadice zastrčte tak, jak ukazuje obr. níže (A).
2. Držadlo zastrčte do horního konce teleskopické trubice (viz B na obr. níže).

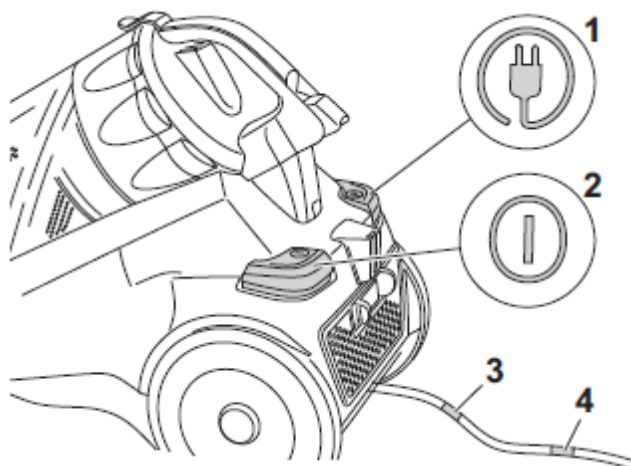


3. Nasad'te hubici na spodní konec teleskopické trubice (viz A na obr. níže).
4. Nastavte délku teleskopické trubice tak, že budete tlačít aretaci trubice dolů (viz B na obr. níže).
5. Až tahem docílíte požadované délky trubice, zafixujte tuto délku tak, že pustíte aretaci trubice; uslyšíte zřetelné cvaknutí.



Vysávání

1. Nasad'te hlavici a hubici vhodné pro podklad, který budete vysávat (viz obr. 2 a obr. 4).
2. Vytáhněte kabel, až uvidíte žlutou značku (na obrázku níže je označena číslicí 4).
3. Zapojte zástrčku do zásuvky.
4. Vysavač zapněte pomocí tlačítka označeného na obrázku níže číslicí 2.



5. Podle potřeby nastavte přepínač "koberec/podlaha":
- symbol hlavice s kartáčem: - pro podlahy z laminátu, dlaždice, PVC atd. (A na obr. 3)
 - symbol hlavice bez kartáče: - pro koberce, běhouny (B na obr. 3)
6. Během vysávání za sebou vysavač táhněte jako sáňky.

Vypnutí

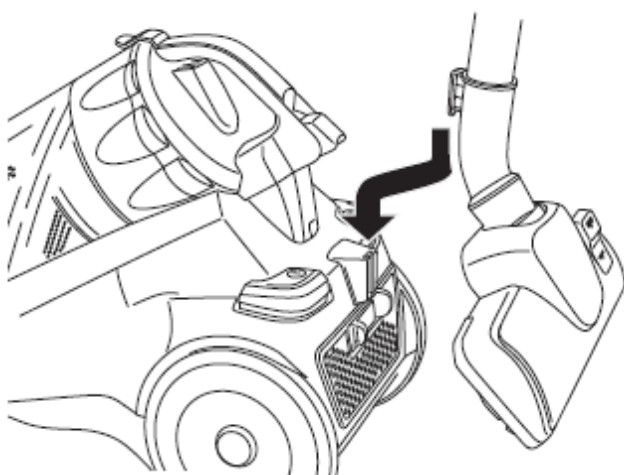
1. Vypněte vysavač a vytáhněte zástrčku ze zásuvky.
2. Zástrčku držte v ruce.
3. Držte tlačítko označené na obrázku výše číslicí 1; kabel bude zatažen zpět do vysavače.

Transport

Pro přenášení vysavače doporučujeme použít držadlo nacházející se blízko zásobníku na prach.

Během pracovních přestávek

Pokud vysavač nepoužíváte, můžete zaháknout hák do držáku tak, jak ukazuje obr. níže.

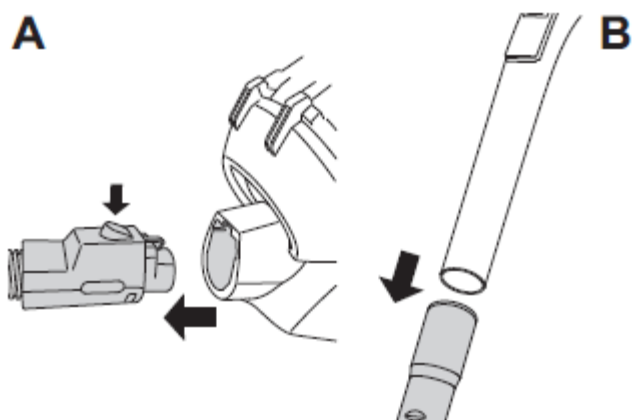


Doporučujeme předtím zasunout teleskopickou trubici.

Uložení

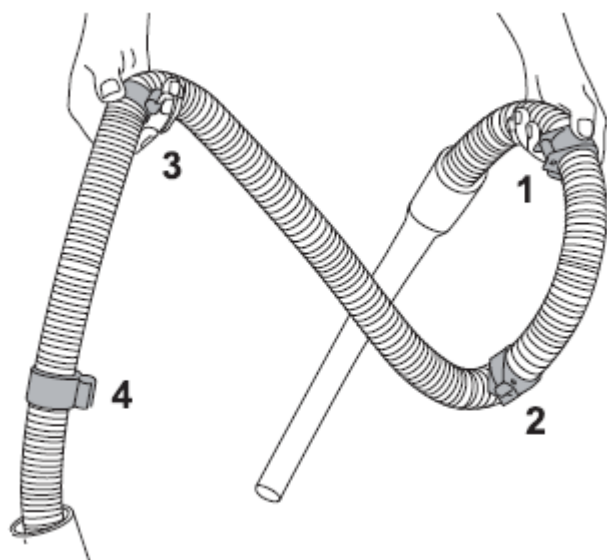
Svinutí vysávací hadice

1. Odpojte vysávací hadici tak, jak ukazuje obr. A níže.
2. Oddělte teleskopickou trubicí od vysávací hadice tak, jak ukazuje obr. B níže.



Na vysávací hadici se nacházejí čtyři svorky (viz obr. níže).

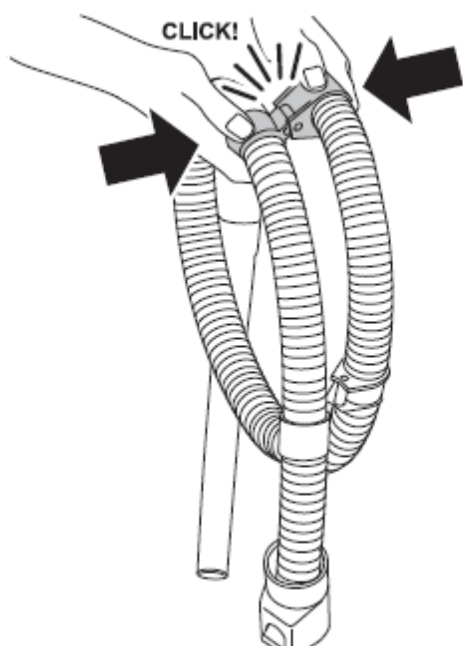
3. Držte vysávací hadici na místě svorek 1 a 3, jak ukazuje obr. níže.



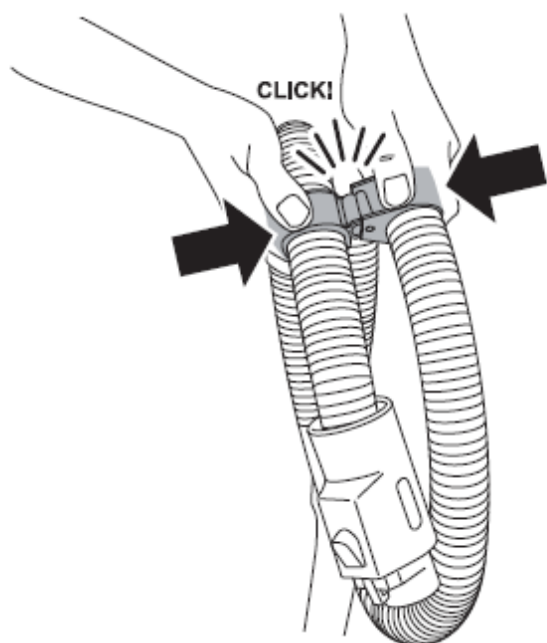
UPOZORNĚNÍ: Svorky 1 a 3 tvoří jeden pár a svorky 2 a 4 tvoří druhý pár.

4. Přiblížte dvojici svorek k sobě (viz níže).

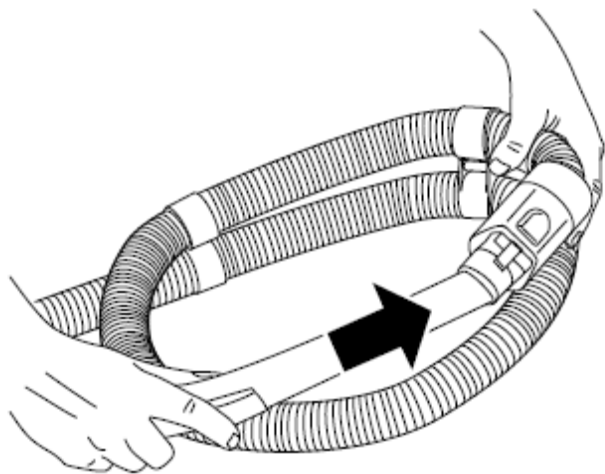
5. Nyní je hadice dvakrát zavinutá (viz níže). Spojte nyní svorkový pár, který držíte v rukou.



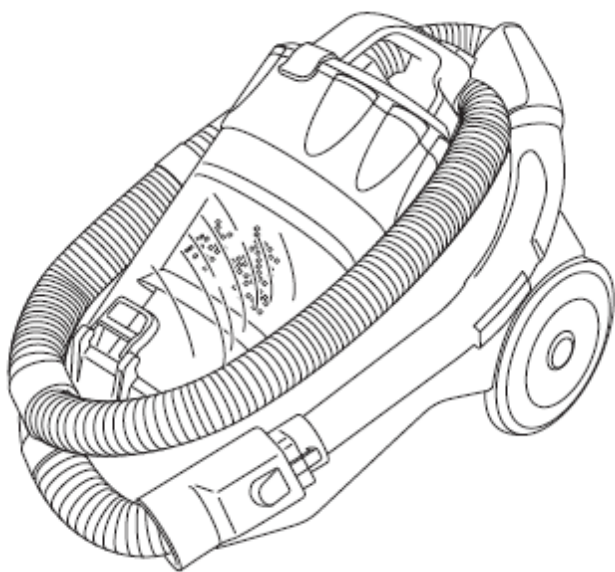
6. Spojte svorky druhého svorkového páru (viz níže).



7. Nakonec vsuňte konec držadla do otvoru pro upevnění vysávací hadice (viz níže).



8. Svinutou vysávací hadici položte přes zásobník prachu (viz níže).



Uskladnění vysavače na delší dobu

Pokud plánujete vysavač delší dobu nepoužívat, vyprázdněte prachový zásobník (viz kapitola "Vyprázdnění prachového zásobníku") a jeho obsah vyhod'te.

Uskladňujte vysavač v chladu, suchu a mimo dosah dětí.

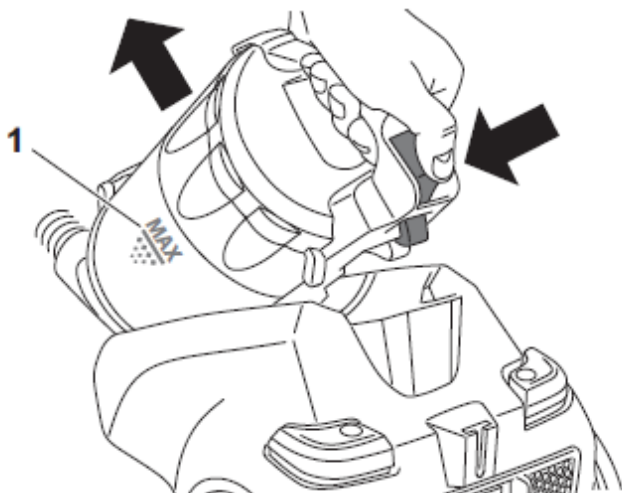
Údržba

Vyprázdnění prachového zásobníku

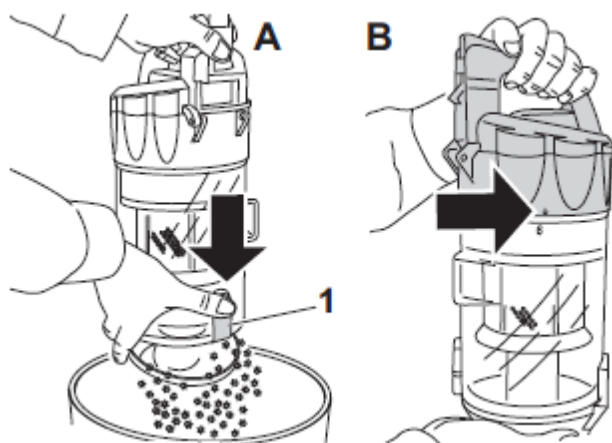
Prachový zásobník vyprazdňujte po každém vysávání, alespoň však tehdy, když je zásobník plný po ukazatel "MAX" (na obrázku níže označen číslicí 1).

UPOZORNĚNÍ! Než budete prachový zásobník vyprazdňovat, vypněte přístroj. Zamezíte tak poškození vysavače prachem.

1. Vyjměte prachový zásobník tak, že stisknete palcem tlačítko u rukojeti jako na obr. níže a následně zásobník vyndáte z nosníku.



2. Vyprázdněte zásobník tak, že jej podržíte těsně nad košem a pak otevřete záklopku (viz A1 níže).
3. Při této příležitosti rovnou odejměte horní díl tak, že jej odjistíte, jak ukazuje obr. B níže (šipka ukazuje směr odemykání).



4. Odstraňte zbytky prachu, které případně ještě zůstaly v prachovém zásobníku.
5. Vyčistěte horní díl tak, že jej dosucha vytřete hadrem nebo vyčistíte měkkým kartáčem.
6. Horní díl nasadte zpět, pevně jej zašroubujte otočením ve směru hodinových ručiček.
7. Zaklapněte jej zpět.
8. Při této příležitosti překontrolujte duální ochranný filtr motoru. V případě potřeby jej vyčistěte (viz kapitola "Čištění duálního ochranného filtru motoru").
9. Prachový zásobník vraťte zpět do nosníku. Musí slyšitelně zapadnout a pevně sedět.

Přehled filtrů

Po nějaké době používání vysavače může dojít ke znečištění filtrů; filtry je proto třeba pravidelně kontrolovat:

1. Dodržujte níže uvedené intervaly pro kontrolu a čištění filtrů.
2. Odstraňujte nečistoty tak, jak je popsáno níže.
3. Poškozené nebo zdeformované filtry vždy neprodleně vyměňte.

Vysavač obsahuje tyto dva filtry:

* Duální ochranný filtr motoru (na obrázku níže číslo 1)

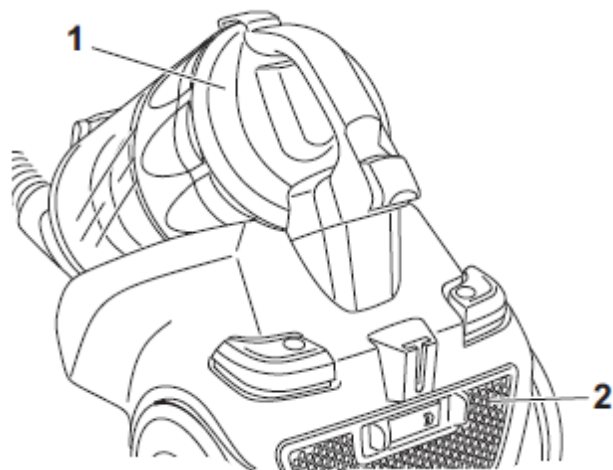
Kontrola: Duální ochranný filtr motoru kontrolujte vždy, když vyprazdňujete prachový zásobník. Zkontrolujte, není-li filtr znečištěn a poškozen.

Čištění: Pokud při kontrole zjistíte, že je filtr znečištěn, vyčistěte jej tak, jak je popsáno níže (viz kapitola "Čištění duálního ochranného filtru motoru"). V každém případě bysťe měli filtr čistit alespoň každých 3-6 měsíců.

* Výfukový filtr (na obrázku níže číslo 2)

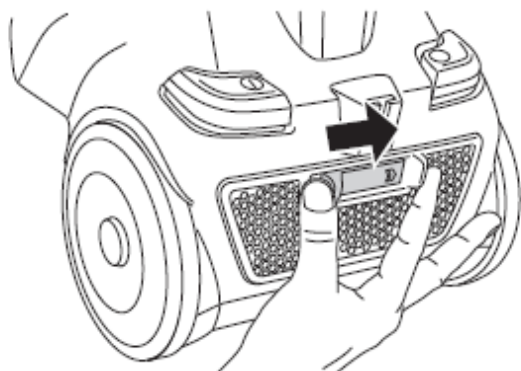
Kontrola: Výfukový filtr kontrolujte alespoň každých 3-6 měsíců, není-li znečištěn nebo poškozen.

Čištění: Pokud při kontrole zjistíte, že je filtr znečištěn, vyčistěte jej níže popsaným způsobem.



Čištění výfukového filtru

1. Vypněte vysavač.
2. Západku filtrového krytu posuňte ke straně a odklopte kryt výfukového filtru (viz obr. níže).



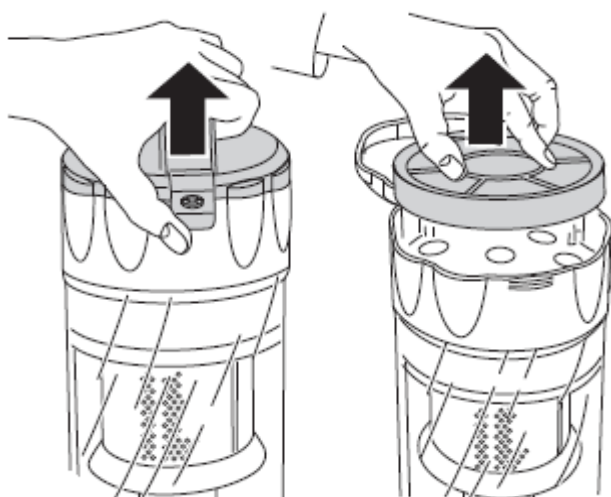
3. Vyndejte výfukový filtr.
4. Vyčistěte hygienický výfukový filtr vyklepáním nečistot do koše. Pokud by toto nestačilo, odstraňte nečistoty měkkým kartáčem.
Pokud by čištění za sucha nestačilo, vymyjte ještě filtr čistou studenou vodou.

UPOZORNĚNÍ! Filtr nemyjte v myčce ani na něj nepoužívejte mycí prostředky!

5. Pokud je filtr poškozen nebo zdeformován, vyměňte jej (viz kapitola "Náhradní díly").
6. Čistý výfukový filtr vraťte zpět do nosníku.
7. Kryt výfukového filtru nejprve nasad'te dolů a zaklapněte ho.
8. K zajištění krytky musíte západku posunout rukou obdobně jako při odjištění krytky. Musíte uslyšet cvaknutí.

Čištění duálního ochranného filtru motoru

1. Vypněte vysavač, vyjměte prachový zásobník a vyprázdněte jej tak, jak je popsáno v kapitole "Vyprázdnění prachového zásobníku".
2. Uvolněte uzávěr duálního ochranného filtru motoru a vyndejte duální ochranný filtr motoru (viz obr. níže).



3. Duální ochranný filtr motoru podržte těsně nad košem a odstraňte z něj nečistoty.
4. Obě části filtru omyjte v ruce čistou a studenou vodou.

UPOZORNĚNÍ! Filtr nemyjte v myčce ani na něj nepoužívejte mycí prostředky!

5. Pokud je některý filtrový prvek poškozen nebo zdeformován, nahraďte jej novým (viz kapitola "Náhradní díly").
6. Prvky filtru složte zase dohromady.
7. Nasad'te zpět kryt ochranného filtru motoru. Musíte slyšet zacvaknutí.
8. Vraťte prachový zásobník do nosníku. Musí slyšitelně zacvaknout.

Odstraňování závad

Problém	Možná příčina	Řešení
Vysavač nelze zapnout.	Zástrčka není v zásuvce nebo vysavač není zapnutý.	Zapojte zástrčku do zásuvky a zapněte vysavač (viz kapitola "Vysávání").
	Do zásuvky nejde proud.	Zkuste zapojit kabel do jiné zásuvky, o níž víte jistě, že do ní jde proud a je funkční.
	Síťový kabel je poškozen.	Obraťte se na zákaznický servis, kabel je třeba vyměnit.
Vysavač najednou přestal vysávat.	Vysavač se začínal přehřívat a z bezpečnostních důvodů se proto vypnul (možná jsou ucpané vysávací cesty, jsou silně znečištěné filtry atp.).	Vypněte vysavač a vyndejte zástrčku ze zásuvky. Odstraňte příčinu přehřívání vysavače (např. demontujte teleskopickou trubici a vysávací hadici a zajistěte průchodnost vysávacích cest, vyčistěte filtry apod.). Počkejte ca 45 minut. Vychladlý vysavač pak můžete znovu zapnout.
Výsledek vysávání je neuspokojivý i přesto, že vysavač vysává.	Prachový zásobník je plný.	Vyprázdněte/vyčistěte prachový zásobník.
	Došlo k ucpaní nástavce, teleskopické trubice nebo sací hadice.	Odstraňte nečistoty, které způsobily ucpaní. Pokud je to nutné, vypomozte si dlouhou dřevěnou tyčí (např. násadou od smetáku).
	Došlo ke znečištění filtru.	Příslušný filtr vyčistěte (viz kapitoly "Čištění výfukového filtru" a "Čištění duálního ochranného filtru motoru").
	Použitý nástavec neodpovídá podkladu.	Vyměňte nástavec.
Vysavač je nezvykle hlučný.	Přepínač "koberec/podlaha" není správně nastaven.	Přepněte přepínač "koberec/podlaha" na odpovídající polohu.
	Vysavač vysál předmět, který uvízl ve vysávacích cestách.	Odstraňte předmět z útrob vysavače. Je možné, že si budete muset vypomoci dlouhou dřevěnou tyčí (např. násadou od smetáku).

Náhradní díly

Seznam náhradních dílů

Číslo dílu	Popis
5030001	Duální ochranný filtr motoru
5030002	Výfukový filtr
M203	Kartáč na podlahu
M209	Turbokartáč
M219	Miniturbokartáč "Fellino"
M232	Dlouhá pružná hadice